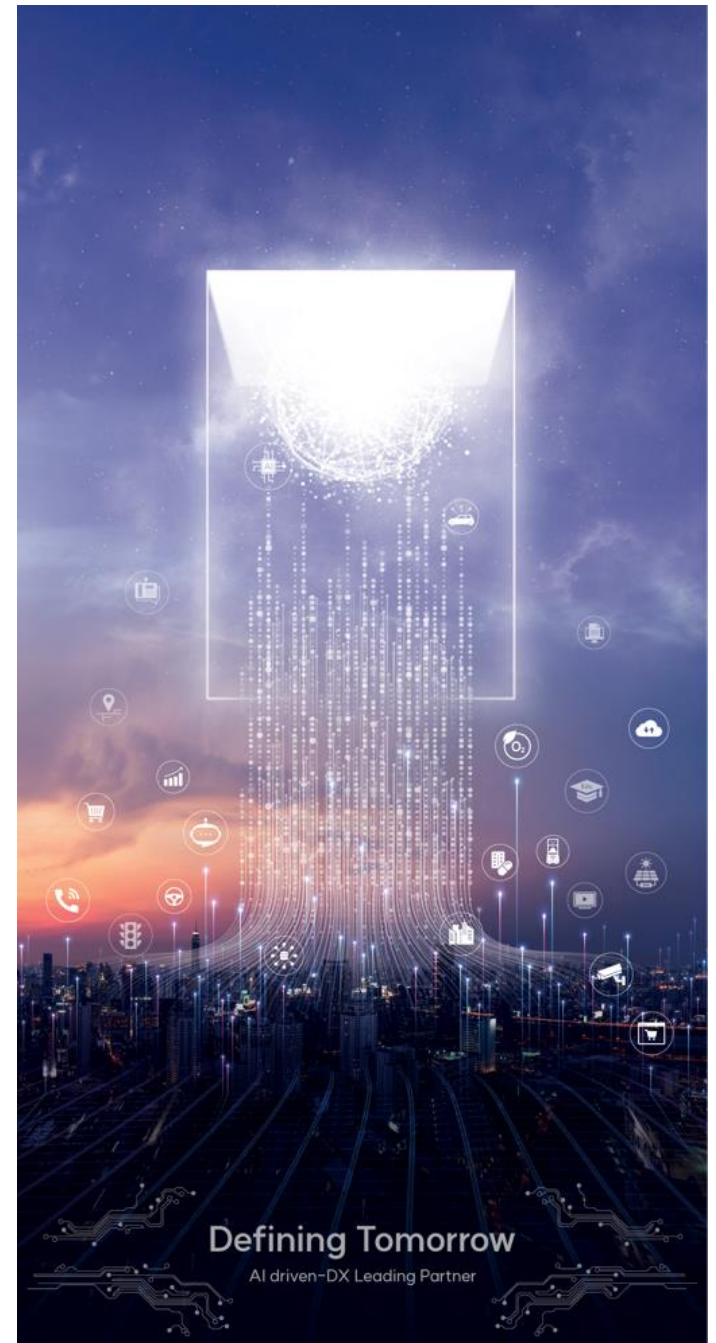




링고/ V링고 상품 소개 자료



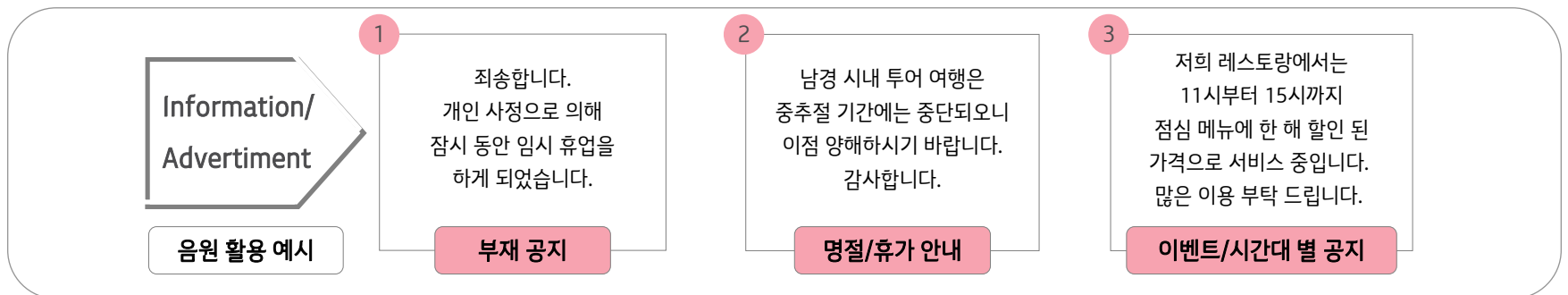
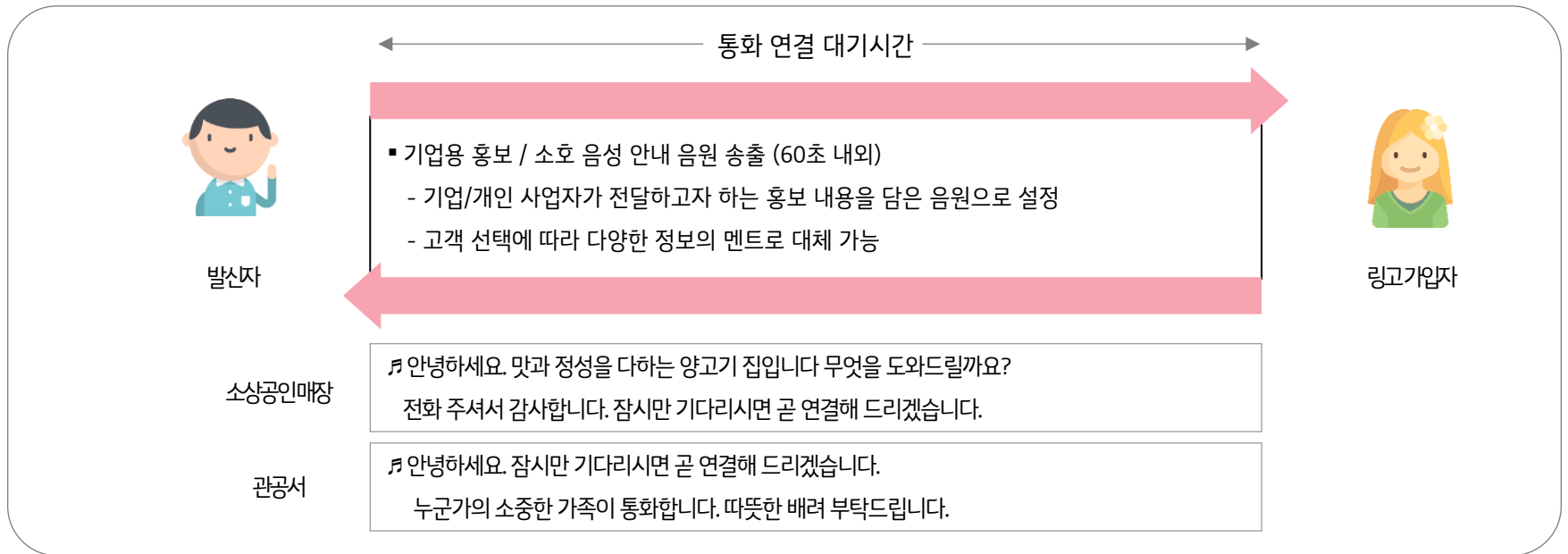
Contents

-
- | | |
|---|--------|
| 1 | 서비스 소개 |
| 2 | 주요 타겟 |
| 3 | 상품별 스펙 |
| 4 | 이용 요금 |
-

1 링고 (음성 통화 연결음)

전화 걸면 통화 연결 구간에 **전문 성우가 녹음한 홍보 멘트/ 안내 사항을 송출해주는 통화연결음 서비스**

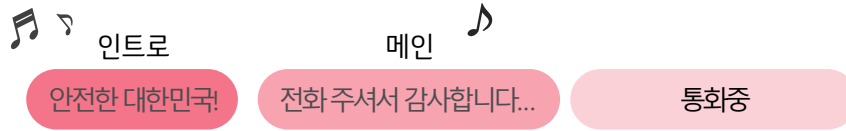
일반 통화연결음 (뚜뚜...)대신 가게 사장님(사업자)가 설정한 안내 멘트를 상대방(발신자)에게 들려주는 필수적인 홍보&마케팅 서비스



1 V링고 (영상 + 음성 통화 연결음)

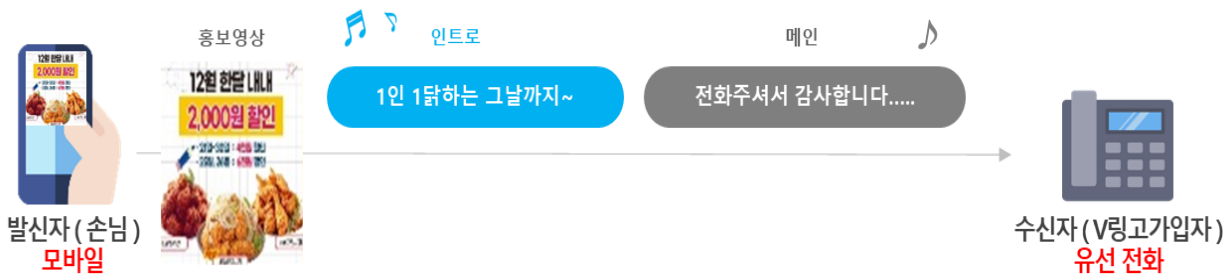
전화 걸면 통화 연결 구간에 전문 성우가 녹음한 멘트와 홍보영상을 송출해주는 통화연결음 서비스

기존 음성형 링고



* 음원만 송출되며, 통화 연결 시 안내 멘트 종료

V링고



* 음원과 영상이 송출되며, 영상은 통화 종료 시까지 계속 표시



1 필수 청취음 (무료 기능)

산업안전보건법상 사업주는 ‘고객 응대 근로자를 보호해야 할 의무’가 있음을 아셨나요?

고객응대근로자 보호를 위한 예방조치사항은 다음과 같습니다.

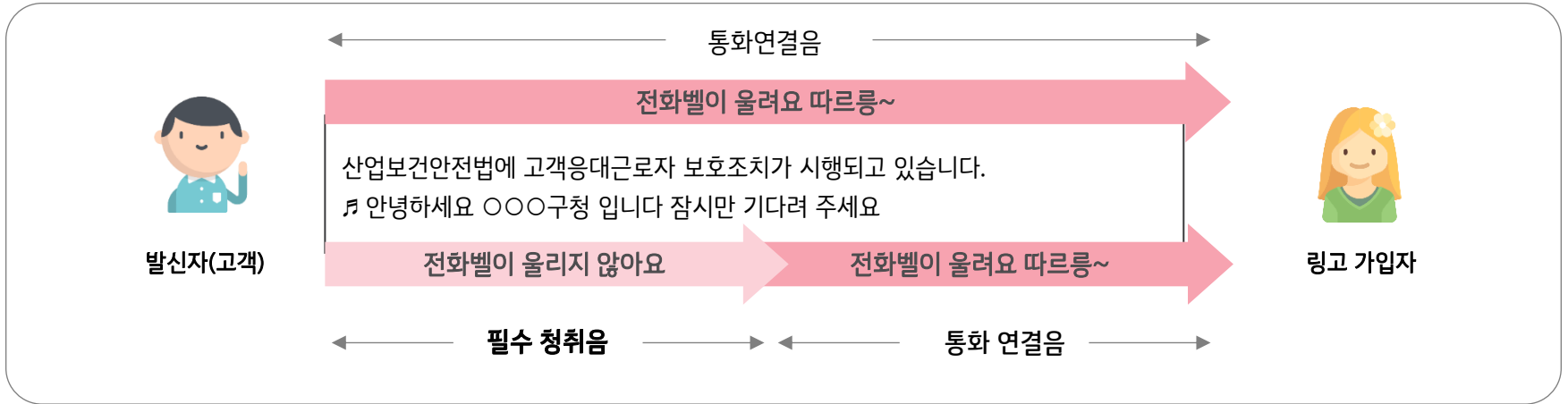
- ① 고객이 폭언 등을 하지 않도록 요청하는 문구 게시 또는 음성안내
- ② 고객과의 문제 상황 발생시 대처방법 등을 포함하는 고객응대업무 매뉴얼 마련
 - * 별첨 : 고객 응대 근로자 건강보호 가이드라인(고용노동부)
- ③ 고객응대업무 매뉴얼의 내용 및 건강장해 예방 관련 교육실시
- ④ 그 밖에 고객응대 근로자의 건강장해 예방을 위해 필요한 조치

고객응대 직업군 분류

구분	직업 / 업무
직업 대면	백화점, 마트, 호텔, 음식점 종사자, 항공사 객실 승무원, 골프장 캐디, 택시 및 버스 운전자 및 금융기관 종사원 등
간접 대면	콜센터 상담원, 텔레마케터 등
돌봄 서비스	요양보호사, 간호사, 유치원 교사, 보육 교사 등
공공서비스, 민원처리	구청(민원실), 주민센터 직원(공무원), 보험공단 직원, 사회복지사, 경찰 등

1 필수 청취음 (무료 기능)

통화 연결음 vs 필수 청취음 비교



고객응대근로자 건강보호 가이드라인(고용노동부)

예시	안내 문구
1	산업안전보건법에 상담사 보호조치가 시행되고 있습니다.
	폭언, 성희롱 시 관련법령에 따라 처벌받을 수 있습니다.
2	산업안전보건법에 고객응대근로자 보호조치가 시행되고 있습니다.
	폭언, 성희롱 시 관련법령에 따라 처벌받을 수 있습니다.
3	산업안전보건법에 상담사 보호조치가 시행되고 있습니다.
	작은 배려가 우리에게겐 큰 힘이 됩니다.
4	산업안전보건법에 상담사 보호조치가 시행되고 있습니다.
	서로 존중하는 한 걸음에 동참해 주세요.
5	산업안전보건법에 상담사 보호조치가 시행되고 있습니다.
	반말이나 짜증, 폭언을 삼가해 주세요.

2 주요 타겟

관공서 등 산업안전보건법 시행 안내 등 고객에게 **필수로 안내할 멘트**가 있는 고객
프랜차이즈/소상공인 등 행사 및 혜택을 **효과적으로 홍보**해야 하는 고객

사례1 **전화 업무가 포함된 공공기관**



○○시○○ 행복센터

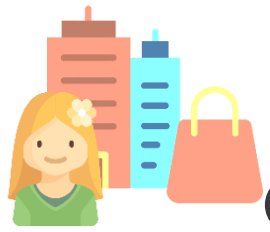
상담원 보호 조치 시행 내용을
필수로 민원인에게 알려야 하는데
편한 방법이 없을까?



아! 통화연결 전에 필수 안내 멘트를 설정하면 되겠다!

링고 **필수청취 멘트** 기능

사례2 **효과적 홍보가 필요한 프랜차이즈**



○○ 치킨 홍보팀

야심차게 준비한 신제품
판매 유도를 극대화해야 하는데
확실한 방법이 없을까?



셀프 제작 멘트(아나운서/ARS전문성우 AI)로 자주 변경 해야겠다!

전문 성우가 녹음한 연결음 **외**
셀프 제작 멘트(무제한) 활용 가능

3 상품별 스펙 (음성 통화연결음)

구분	링고 비즈 프리미엄	링고 비즈 플러스
가입 조건	유선/인터넷전화(내선) 전화번호 당 1대 가입 ※ 단, 행정인터넷전화 서비스(C그룹)/기업인터넷전화 Centrex 구형 : 링고비즈 가입만 가능	
월정액 (회선 당)	6,600원	4,400원
특/장점	최초 1개월 월정액 무료(100% 할인) 제공 (회선 당 최대 1회)	
	최초 가입 시, 성우 멘트 3개 무료 (인트로 1개 + 기본형 플러스 2개)	최초 가입 시, 성우 멘트 3개 무료 (기본형 2개, 기본형 플러스 1개)
	다양한 설정으로 효과적 영업시간 홍보 (설정 순위 : 캠페인(이벤트) > 요일/시간 > 기본음)	
	(1) 캠페인: 휴가/명절연휴 안내 등 일정기간 송출 음원 (최대 10개 설정 가능) (2) 요일/시간: 점심/업무 외 시간 등 원하는 요일/시간별 설정 음원 (3개 시간 대) (3) 기본음: 24시간 송출되는 음원	
	선택형/셀프제작 멘트 무제한 무료 (아나운서/ARS 전문성우 AI 목소리)	
	모바일 ^{kt, skt} 로 착신 전환 해도 동일한 음원 사용 가능 (플러스링 월 2,200원 가입 시 사용 가능)	
	매 분기 성우 멘트 무료 (인트로 1개 + 기본형 1개)	-
	고객별 맞춤 인트로, 기본음 순환재생 (최대4개)	-
고객 보유 음원도 링고 서비스에 이용 가능 (별도 설정 비용 없음) ※ 단, 음원 저작권 관련 구비서류를 작성하여 링고 고객센터에 제공 필요		

※ 음원 구분

- (1) **인트로 음원**: 메인 통화연결음이 들리기 전 5~7초간 고객이 설정한 음원 (중급 성우, 멘트 최대 50자)
- (2) **기본형 음원**: 중급 성우 이용한 제작 멘트 (최대 80자)
- (3) **기본형 플러스 음원**: 중급 성우 이용한 제작 멘트 (최대 100자)

3 상품별 스펙 (음성 + 영상 통화연결음)

구분	V링고 베이직	V링고 플러스	V링고 프리미엄
가입 조건	유선/인터넷전화(내선) 전화번호 당 1대 가입 - PRI 회선은 전자실에 '통화매니저(비즈폰)' 기능을 넣어 달라고 요청을 해야만 정상 사용 가능		
월정액 (회선 당)	6,600	8,800원	11,000원
특장점	원하는 날짜/요일/시간대별 홍보		원하는 날짜/요일/시간대별 홍보 시즌 *인트로* 영상 자동 설정 제공 (설/추석, 봄/여름/가을/겨울)
최초 가입 시 기본 제공 콘텐츠	맞춤 콘텐츠 1개 무료 제작 (음성) 기본형 (영상) V 기본형	맞춤 콘텐츠 2개 + 인트로 콘텐츠 1개 무료 제작 (음성) 인트로 1개 + 기본형 플러스 2개 (영상) V인트로 1개 + V고급형 2개	맞춤 콘텐츠 2개 + 인트로 콘텐츠 1개 무료 제작 (음성) 인트로 1개 + 기본형 플러스 2개 (영상) V인트로 1개 + V고급형 2개
분기별 혜택	-	-	(음성) 기본형 1개 (영상) V기본형 1개
기본 제공 콘텐츠 (self)	-	(음성) 온라인 TTS/Self Plus - 무제한 무료 (영상) 온라인 기본형/고급형 - 무제한 무료 (템플릿/ 샘플 이미지 제공)	
주의	콘텐츠 영상은 콜러(매장/사무실로 전화 건 사람)의 모바일이 안드로이드 폰인 경우만 송출 가능 (안드로이드폰이나 영상이 송출 안 되는 경우 '보이는 ARS' 어플 설치 시 정상 송출 가능)		

※ 콘텐츠 구분

- (1) 맞춤 콘텐츠: 전문가가 고객에 맞게 사진 및 문구 등을 편집한 영상 + 성우가 녹음한 가게 전용 음원 SET
- (2) 인트로 콘텐츠: 메인 콘텐츠 송출 전 5초간 플레이 되는 영상
- (3) V인트로: 메인 영상 전 5초 영상 (이미지 + 영상 + 폰트 + 기본 효과)
- (4) V기본형: 20초 내외 기본 효과 영상 (이미지 + 폰트 + 기본 효과)
- (5) V고급형: 20초 내외 고급 효과 영상 (이미지 + 폰트 + 기본 효과)

4 이용 요금 (음성 통화연결음)

요금제 및 무료 혜택

구분	링고 비즈 플러스	링고 비즈 프리미엄
월정액 (VAT포함)	4,400원 (회선당)	6,600원 (회선당)
무료 혜택	회선당 최초 1회 월정액 무료 (100% 할인) 최초 가입 시, 성우 멘트 3개 무료 선택형/셀프 제작 멘트 무제한 무료 (아나운서/ARS 전문 성우 AI 목소리) (프리미엄 only) 매 분기 성우 멘트 무료 (인트로 1개 + 기본형 1개)	

서비스 이용료 할인 (다량할인)

가입 회선수 (건)	5~49 회선	50~99 회선	100~299 회선	300~999 회선	1,000회선 이상
할인율	10%	20%	30%	40%	50%

단, 일반전화, 인터넷전화 구분, 동일 청구 계약 시에만 적용

서비스 이용료 할인 (다량 청약 할인 - 프랜차이즈)

가입 회선수 (건)	100~299 회선	300~499 회선	500~ 회선
할인율	10%	20%	30%

동시 다량 가입 하는 경우 할인 (통합청구 아니어도 가능, 인터넷전화 제공 불가)

4 이용 요금 (음성 + 영상 통화연결음)

요금제 및 무료 혜택

구분	V링고 베이직	V링고 플러스	V링고 프리미엄
월정액 (VAT포함)	6,600원 (회선당)	8,800원 (회선당)	11,000원 (회선당)
최초 가입 시 무료 혜택	회선당 최초 1회 월정액 무료 (100% 할인)		
	맞춤 콘텐츠 1개 무료 제작	맞춤 콘텐츠 2개 + 인트로 콘텐츠 1개 무료 제작	맞춤 콘텐츠 2개 + 인트로 콘텐츠 1개 무료 제작
분기별 혜택	-	-	매 분기 맞춤 콘텐츠 1개 무료 제작

서비스 이용료 할인 (다량할인)

가입 회선수 (건)	5~49 회선	50~99 회선	100~299 회선	300~999 회선	1,000회선 이상
할인율	10%	20%	30%	40%	50%

단, 일반전화, 인터넷전화 구분, 동일 청구 계약 시에만 적용

서비스 이용료 할인 (다량 청약 할인 - 프랜차이즈)

가입 회선수 (건)	100~299 회선	300~499 회선	500~ 회선
할인율	10%	20%	30%

동시 다량 가입 하는 경우 할인 (통합청구 아니어도 가능, 인터넷전화 제공 불가)

참고 음원/영상 설정 지원

링고 전문 CS센터에서 전문 성우/ 영상 제작 전문 업체가 콘텐츠 제작 지원

- 고객이 직접 링고 고객센터(ringo.kt.com, 1577-1511)로 신청해야 함

음원 관련 (제작/설정/변경 문의)	<ul style="list-style-type: none">○ 음원 제작/변경 : 링고 고객센터 (☎ 1577-1511)- 평일 : 09시~18시(12시~13시 점심시간 상담 중단) ○ 음원 제작/등록/변경, Web 사용 방법 등 문의 가능 ○ [온라인] 링고 홈페이지 : https://ringo.kt.com※ 링고 메뉴의 '설정' 팝업창에서 kt 회원으로 로그인)- 즉시 제작(기계음) 및 설정- 성우 음원 제작 신청(업무일 기준 2~3일 소요)
음원 설정 독려 해피콜 시행	<ul style="list-style-type: none">○ 해피콜(음원 설정 독려) : 가입 후 3일차(영업일 기준)

kt